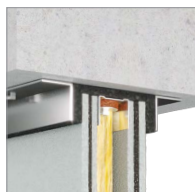


## STRAVILINK RHD

Copyright Vilton



AKOESTIEK

**Productomschrijving**

Het Stravilink RHD systeem wordt toegepast om een scheidingswand akoestische te ontkoppelen van de onderkant van de vloer. Het systeem bestaat uit een isolatiestrip tussen de wand en vloerconstructie met eventueel een stabilisator voor het voorkomen van geluidslekken van de verankering. Bij verankering van een hoeklijn langs de wand kan een geluidslek worden voorkomen door middel van een elastische randstrook.

**Producteigenschappen**

- Kan ontworpen worden voor elke wandconstructie
- Makkelijk te installeren
- De Stravilink RHD kan zowel een metselwerk, metal stud als betonwand wand ontkoppelen
- Kan zo ontworpen worden dat het materiaal geen negatief effect heeft op de afveerfrequentie van de oplegging onder de wand
- Kan gebruikt worden in combinatie met zwevende dekvloeren, wandisolatie en plafond isolatie om een doos in doos constructie te creëren

**Technische gegevens**

- Standaard toegepaste materiaal: serie CDM MF en CDM RR, zie de CDM productbladen voor de eigenschappen.

**Beschikbare afmetingen / uitvoeringen**

Het systeem wordt op maat gemaakt voor de afmetingen van de wand en is standaard te verkrijgen in de dikte 10, 20, 30 en 40 mm en wordt geleverd in stroken van 800 of 980 mm lang (afhankelijk van het type materiaal).

Aan de hand van de gestelde eisen kan Vilton Engineering voor u het juiste type materiaal bepalen. Tevens kan vilton Engineering middels een onderbouwde berekening de prestaties van het gekozen materiaal aangeven.

**Montagevoorschriften**

Om geluidslekken te voorkomen moeten de gaten in de te verankeren profielen van een metal stud wand ten minste 2 x zo groot zijn als de verankering zelf.

**Overige beschikbare documenten/ publicaties**

- **Principe details**  
Principe details worden op aanvraag verstrekt. Van dit product zijn tevens Archidat Bouwdetails beschikbaar.



Stravilink RHD gipswand



Stravilink RHD stenen muur

