

STRAVILINK WH

AKOESTIEK



**Productomschrijving**

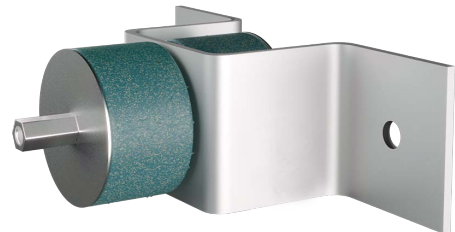
Stravilink WH is een elastische wandbeugel voor de akoestische ont koppeling van zowel voorzetwanden in gipskarton als (gemetste) constructies, die om stabiliteitsredenen met de achterliggende structurele wand moeten worden verbonden. Deze trillingsdemper bestaat uit een combinatie van elementen in galvastaal en rubber, en wordt bevestigd aan de structurele wand via twee schroeven. Vervolgens dient men er aan de voorkant een draadstang (eventueel met haak) in te draaien waaraan men de te isoleren structuur vastmaakt.

**Producteigenschappen**

- Vermindert doorgifte van geluidenergie
- Toepasbaar voor "droge" wanden of "natte" wanden
- Eenvoudig aan te brengen
- Aanpasbaar aan verschillende spouddieptes en zijwaartse krachten
- Alle metalen onderdelen zijn uitgevoerd in RVS

**Technische gegevens**

- Afveerfrequentie:  $f_{res} < 15 \text{ Hz}$
- Ontworpen voor axiale krachten tot: 350 N
- Minimale spouddiepte: 70 mm

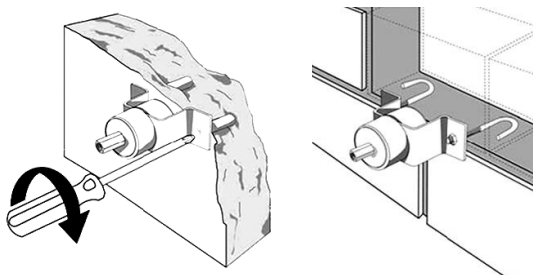


**Beschikbare afmetingen / uitvoeringen**

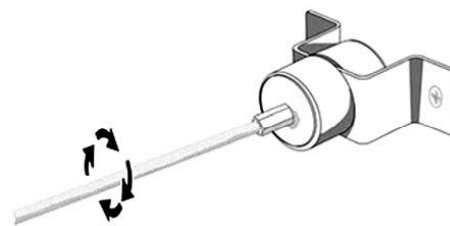
De Stravilink WH is verkrijgbaar in een recht draaieind of met een haak aan het einde. Het aantal toe te passen ankers hangt af van de eventuele windbelasting die de ankers op moeten nemen. Aan de hand van de gestelde eisen kan Vilton Engineering voor u het juiste type materiaal bepalen. Tevens kan Vilton Engineering middels een onderbouwde berekening de prestaties van het gekozen materiaal aangeven. Stravilink WH wordt optioneel geleverd met een elastische strip om de te isoleren structuur onderaan, zijdelings en bovenaan te ontkoppelen van de vaste structuur

**Montagevoorschriften**

- De Stravilink WH hanger heeft aan de ene zijde twee schroefgaten voor het verankeren aan de wand. Aan de andere zijde kan het anker mee gemetseld worden in de wand.



Bevestig de Stravilink WH aan de wand



Draai de draadstang (eventueel met haak) in de Stravilink WH

